

## nawiewniki sufitowe z filtrem absolutnym z okrągłym obniżonym przyłączem bocznym



### OPIS

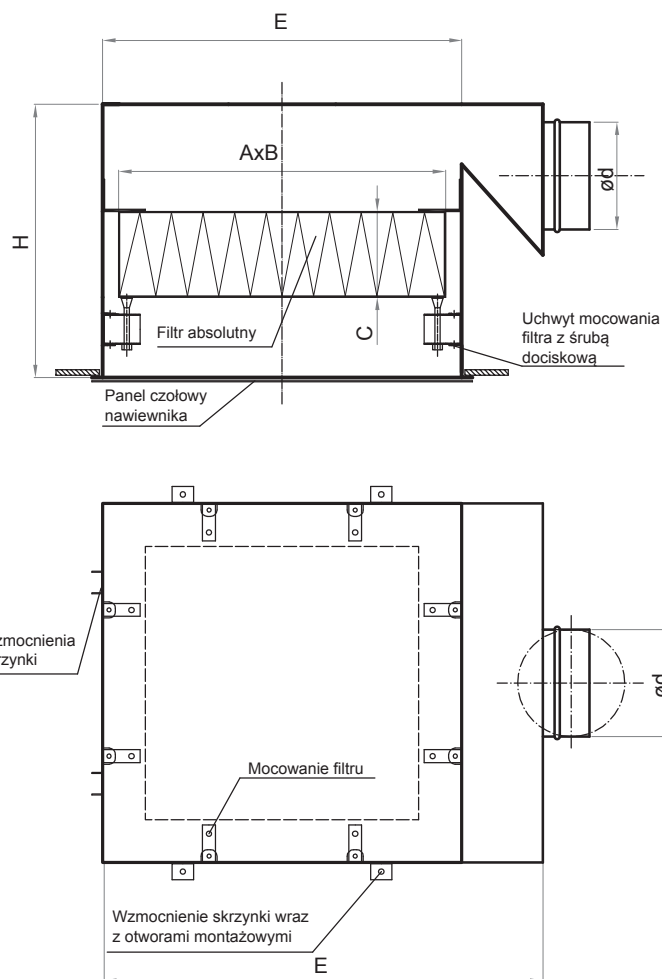
Nawiewniki sufitowe NFA/BO z filtrem absolutnym HEPA przeznaczone są do nawiewu powietrza do pomieszczeń o najwyższych wymaganiach czystości oraz sterylności powietrza w medycynie, technice laboratoryjnej, biologii oraz produkcji o wysokim stopniu czystości. NFA/BO są to nawiewniki z obudową z blachy stalowej standardowo pomalowaną na kolor RAL 9003, z okrągłym bocznym obniżonym króćcem przyłączeniowym. Zastosowanie dodatkowych wzmocnień bocznych obudowy zapobiega jej rozszczelnieniu a system ośmiopunktowego mocowania filtra zapewnia szczelne i równomierne jego osadzenie w nawiewniku. Nawiewnik wyposażony jest w końcówki pomiarowe umożliwiające określenie stopnia zanieczyszczenia filtra. Zastosowane filtry są filtrami absolutnymi klasy H13 oraz H14 wg normy PN-EN 1822 (PN-B-76003) z ramką z tłoczonych profili aluminiowych z jednostronnie naklejonym uszczelnieniem z neoprenu. NFA/BO mogą być wyposażone w cztery rodzaje elementów nawiewnych stanowiących panel czołowy nawiewnika:

- AN anemostat kwadratowy
  - KWBP kratka perforowana
  - ANW-R anemostat wirowy z lamelkami oraz z ramką ozdobną
  - NW-R nawiewnik wirowy z ramką ozdobną
- zgodnie z katalogiem produktów, pomalowanych standardowo na kolor RAL 9003.

Stosujemy filtry HEPA z nowoczesnym pakietem filtracyjnym **mini-pleat**. Dzięki tej technologii mogliśmy zrezygnować z filtrów o grubości 150 ponieważ mają taką samą wydajność co filtry o grubości 80

### KRÓTKA CHARAKTERYSTYKA

- specjalna puszką do niskich pomieszczeń
- w standardzie nawiewniki nie posiadają presostatów
- na specjalne zamówienie istnieje możliwość pomalowania paneli czołowych na dowolny kolor z palety RAL



Wielkość	Wymiary zew. filtra [mm]		Ød [mm]		H [mm]		E [mm]
	AxB	C					
1a	305x305	80	123	148	310	325	335
2a	457x457	80	148	158	325	330	487
3a	535x535	80	198		350		605
3c		292	298		615		
4a	610x610	80	198		350		640
4c			248		375		
			298		400		
4c		292	298		615		

AxB - wymiar zew. filtra

C - grubość filtra

H - wysokość nawiewnika

□D - wymiar panela czołowego

Ød - średnica podłączenia

# 10.3 NFA/BO

nawiewniki sufitowe z filtrem absolutnym z okrągłym obniżonym przyłączem bocznym

## KOD ZAMÓWIENIA

**NFA/BO - AN - 1 - 123 - H14/8 - P**      **RAL9003**

— nawiewnik bez presostatu  
P nawiewnik z presostatem  
K króćce pomiarowe

grubość filtra:  
8 - 80mm; 29 - 292mm;

klasa filtra: H13; H14

wymiar króćca  $\varnothing$

wielkość nawiewnika według powyższej tabeli

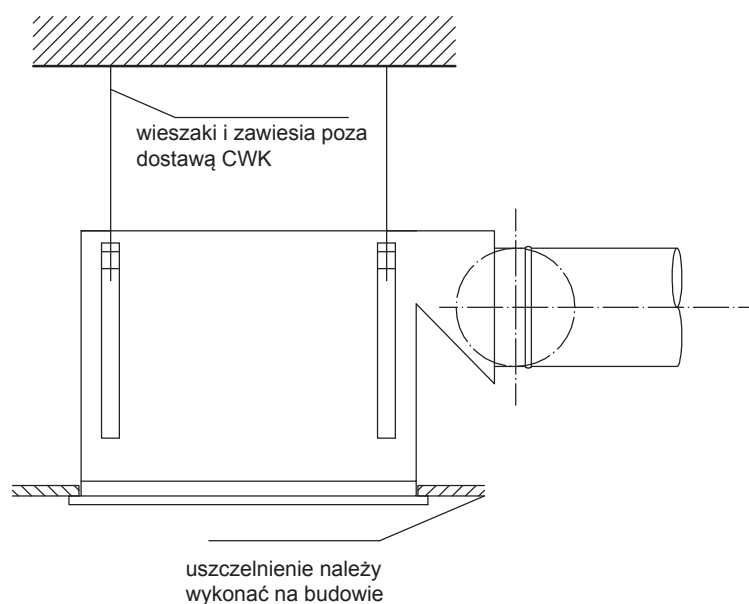
typ panela czołowego:  
- AN anemostat kwadratowy  
- KWBP kratka perforowana  
- ANW-R anemostat wirowy z lamelkami oraz z ramką ozdobną  
- NW-R nawiewnik wirowy z ramką ozdobną

typ

— podać kolor panela czołowego

## MONTAŻ

Nawiewniki NFA/BO przeznaczone są do zabudowy w płaszczyźnie sufitu podwieszanego. Można je podwiesić do stropu rodzimego za pomocą odpowiednich wieszaków (np. pręty, szpilki itp.) i zawiesi montażowych lub też zamocować bezpośrednio do płaszczyzny sufitu podwieszanego. Na specjalne życzenie zamawiającego producent może wyposażyć skrzynkę w fabryczne zawiesia.



## CHARAKTERYSTYKI

Na wykresach przedstawiono wydajność powietrza  $V$  ( $m^3/h$ ) oraz spadki ciśnienia  $\Delta p$  (Pa).

